



**M**ASTERI  
COSMO CENTRAL  
THE GLOBAL CITY



# NỘI DUNG

01

Tổng quan thị trường BĐS  
năm 2025 và dự báo năm 2026

02

Quy hoạch hạ tầng  
trọng điểm khu Đông  
Hồ Chí Minh

03

Masterise Homes  
Kiến tạo trải nghiệm xứng tầm

04

The Global City  
Biểu tượng trung tâm  
chuẩn sống toàn cầu

05

Masteri Cosmo Central  
Sống trọn vẹn  
từng nhịp công hưởng

06

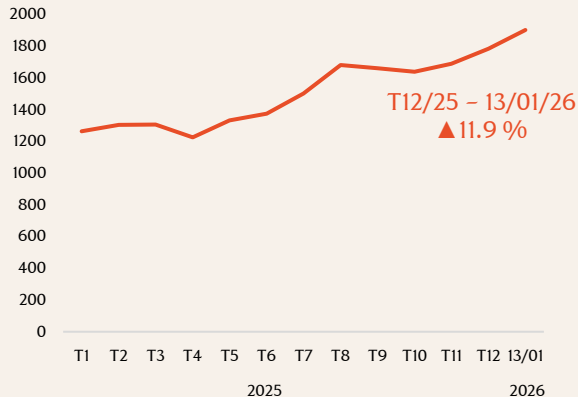
Chính sách bán hàng  
và giá khảo sát dự kiến

# PHẦN 1

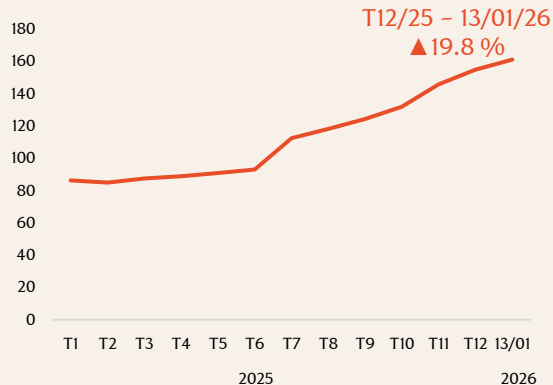
## TỔNG QUAN THỊ TRƯỜNG BĐS NĂM 2025 VÀ DỰ BÁO NĂM 2026

# CÁC KÊNH ĐẦU TƯ TĂNG TRƯỞNG ỔN ĐỊNH TRONG QUÝ 4 NĂM 2025

## Chứng khoán (Chỉ số VN-index)

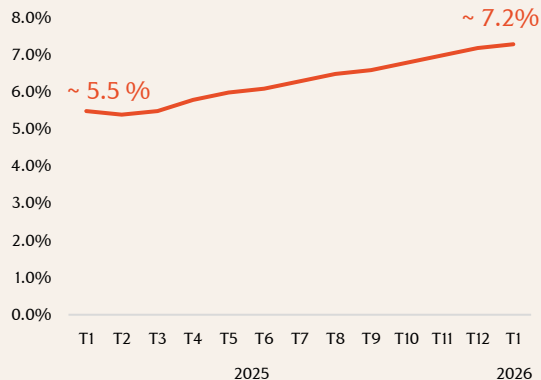


## Vàng

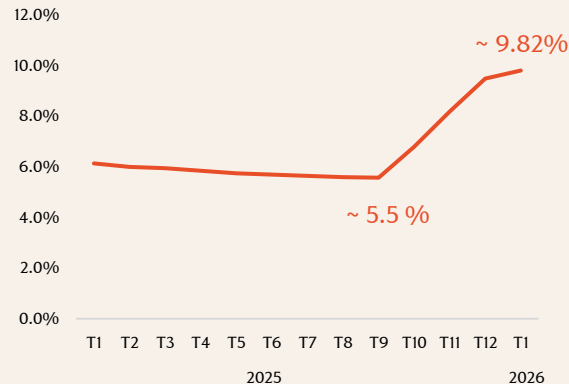


# LÃI SUẤT CHO VAY VÀ LÃI HUY ĐỘNG TĂNG GIAI ĐOẠN CUỐI NĂM 2025

## Trung bình lãi huy động 12 tháng

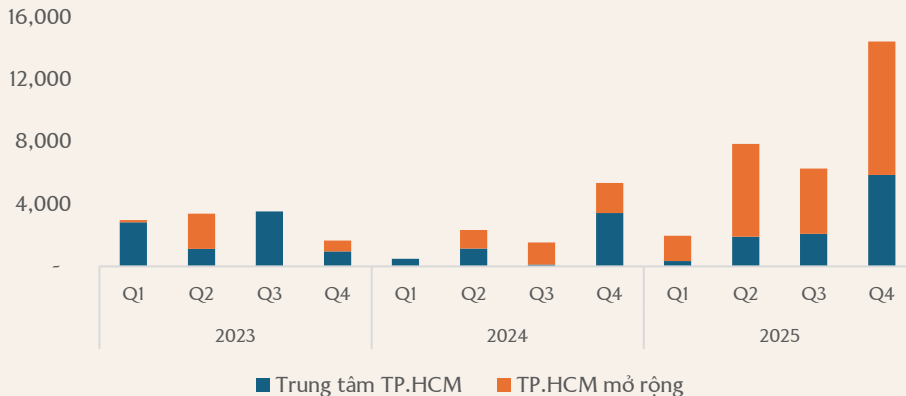


## Lãi thực tế bình quân vay mới



# THỊ TRƯỜNG CĂN HỘ TP.HCM CHÍNH THỨC BƯỚC VÀO GIAI ĐOẠN PHỤC HỒI

## Nguồn cung mới căn hộ 2024 – 2025



Nguồn: Trung tâm nghiên cứu thị trường & am hiểu khách hàng One Mount Group, T1/2026

# NGUỒN CUNG & THANH KHOẢN CẢI THIỆN TRONG NĂM 2025

## Nguồn cung căn hộ mới



30.600 căn  
▲ 214% YoY

## Lượng tiêu thụ căn hộ



30.400 căn  
▲ 124% YoY

## Tốc độ tăng giá phục hồi



Trung tâm TP.HCM: **25% YoY**  
Bình Dương: **26% YoY**  
Bà Rịa - Vũng Tàu: **67% YoY**

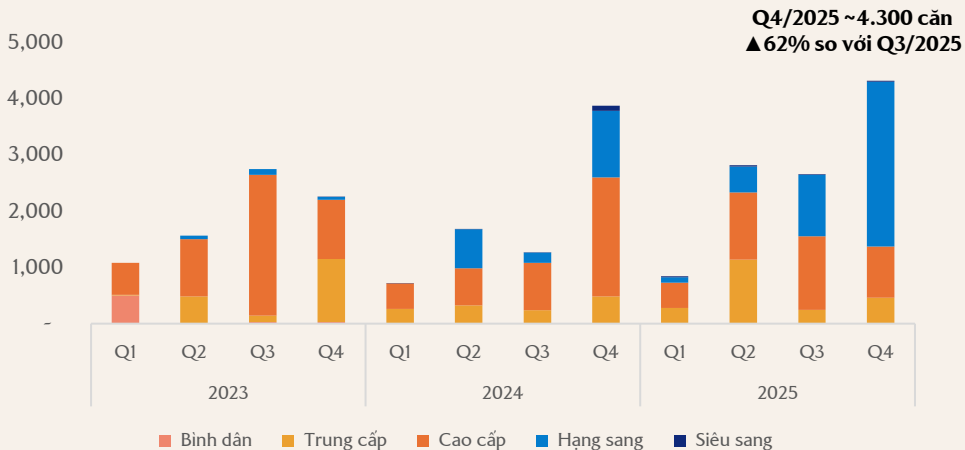
## Nới lỏng chính sách tiền tệ



Lãi suất duy trì ở mức thấp trong  
năm 2025

# LƯỢNG TIÊU THỤ CĂN HỘ TẠI LỖI TRUNG TÂM TP. HCM TĂNG TRƯỞNG MẠNH

## Lượng tiêu thụ căn hộ sơ cấp khu vực lõi trung tâm TP.HCM



# GIÁ BÁN CĂN HỘ TĂNG TRƯỞNG TỪ ĐÒN BẨY HẠ TẦNG LIÊN VÙNG

Giá bán căn hộ sơ cấp tại lõi trung tâm TP. HCM tăng trưởng mạnh mẽ (**tăng 25%** so với cùng kỳ năm 2024). Đà tăng trưởng được cộng hưởng từ việc hoàn thiện các quy hoạch khu Đông vào cuối năm 2025.

Xu hướng này phản ánh sự ưu tiên dòng vốn vào các khu vực có hạ tầng liên kết vùng, đảm bảo biên độ giá trị bền vững.

## Giá bán căn hộ sơ cấp bình quân tại TP.HCM



# NĂM 2026, THỊ TRƯỜNG BĐS TẠI TP. HCM TIẾP TỤC HỒI PHỤC MẠNH MẼ



## Nguồn cung tăng trưởng tích cực

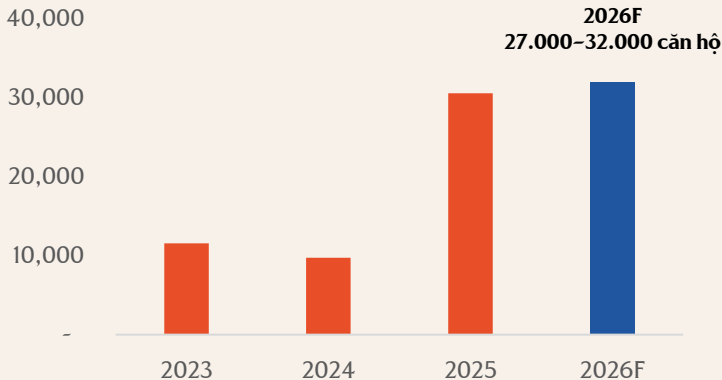
Nguồn cung sơ cấp được kỳ vọng sẽ tăng trưởng tích cực khi các nút thắt pháp lý dần được tháo gỡ. Dự kiến nguồn cung 2026 đạt từ 27.000 – 32.000 căn hộ.



## Các khu đô thị phát triển theo hạ tầng trọng điểm

Các dự án dọc tuyến Metro và Vành đai trở thành sản phẩm được săn đón nhất. Căn hộ gần các nhà ga ghi nhận tính thanh khoản và giá thuê cao vượt trội nhờ sự tiện lợi trong việc di chuyển.

## Dự báo nguồn cung mới căn hộ năm 2026



# NĂM 2026, THỊ TRƯỜNG BĐS TẠI TP. HCM TIẾP TỤC HỒI PHỤC MẠNH MẼ



## Nhu cầu vẫn duy trì ở mức cao

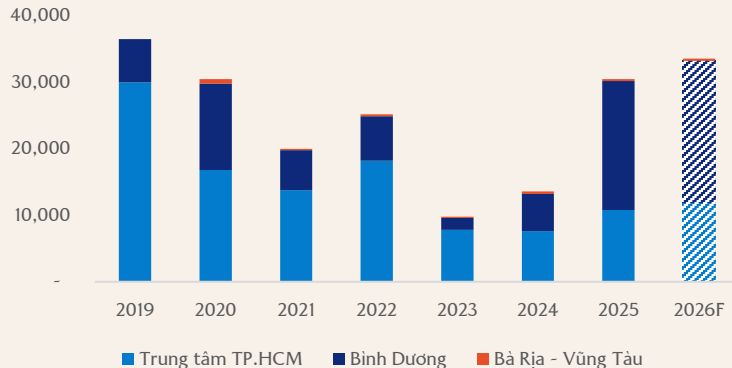
Tỷ lệ hấp thụ trung bình của các dự án mở mới tại trung tâm TP.HCM đạt **70%**



## Thiết lập mặt bằng giá mới

Bảng giá đất 2026 đẩy chi phí đầu vào lên cao, khiến giá sơ cấp dự kiến tăng 10-15%/năm. Phân khúc bình dân - trung cấp dần biến mất tại Trung tâm TP.HCM, nhường chỗ cho các sản phẩm cao cấp và hạng sang.

### Lượng tiêu thụ căn hộ sơ cấp, TP.HCM, 2019 – 2026F



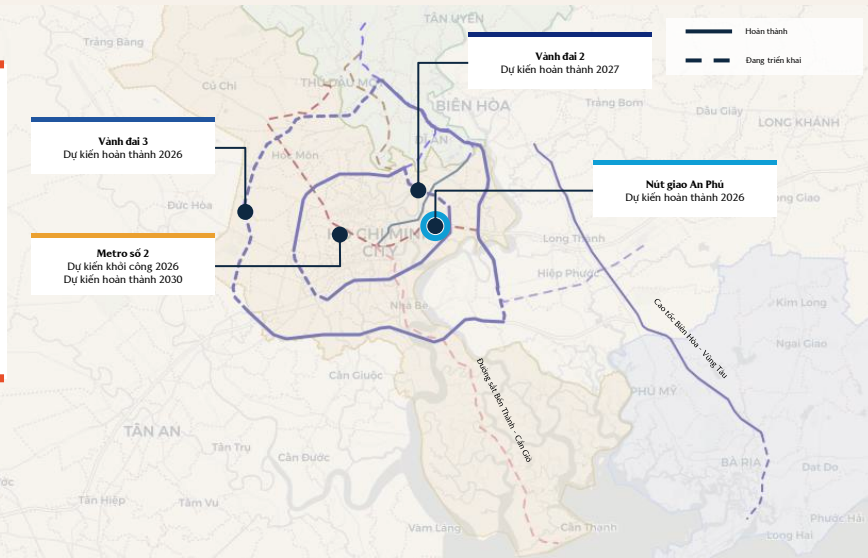
# PHẦN 2

# QUY HOẠCH HẠ TẦNG TRỌNG ĐIỂM KHU ĐÔNG TP. HCM

## Cuộc cách mạng hạ tầng tạo tiền đề cho sự tăng trưởng kinh tế của TP.HCM

**46** Dự án khởi công

**30** Dự án khánh thành



# ĐƯỜNG LIÊN PHƯỜNG

## Kết nối giao thông cửa ngõ phía Đông

**Tổng chiều dài quy hoạch**

6 km

**Kết nối**

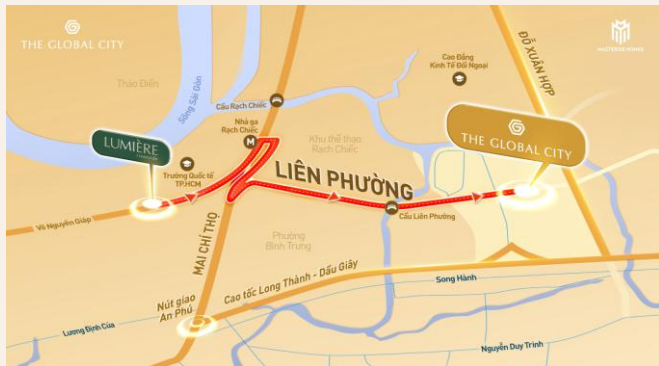
Điểm đầu: Nút giao Cát Lái – Đại Lộ Mai Chí Thọ.  
Điểm cuối: Đường Vành Đai 3 (phường Long Trường).

**Kết nối trọng điểm (KĐT The Global City – Mai Chí Thọ)**

1.6 km – Lộ giới 60m – 6 làn xe

**Tiến độ**

Đã thông xe 2 chiều toàn tuyến vào tháng 01/2026



# ĐƯỜNG LIÊN PHƯỜNG

## Kết nối giao thông cửa ngõ phía Đông

Ngày 08/11/2025  
Lễ thông xe 1 chiều



Tháng 01/2026  
Thông xe chiều từ Thảo Điền về The Global City



# NÚT GIAO AN PHÚ

CỦA NGÕ BIỂU TƯỢNG MỚI CỦA TP. HCM

**Dự kiến  
hoàn thành  
QUÝ 2 NĂM 2026**

Hầm chui HC1-01 đã thông xe



Thông xe cầu vượt N2 -



Hầm chui HC1-02 dự kiến thông xe



# MỞ RỘNG CAO TỐC LONG THÀNH - DẦU GIÂY

## BỨT PHÁ GIỚI HẠN KẾT NỐI



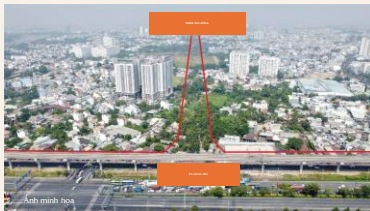
Mở rộng đường cao tốc  
8-10 làn xe  
**Gấp rút theo tiến độ**  
**Sân Bay Quốc Tế Long Thành**

**QUÝ 4 NĂM 2026**

# HOÀN THIỆN VÀNH ĐAI 2

## Lá chắn trực Trung tâm TP. HCM

**DỰ KIẾN KHÉP KÍN VÀNH ĐAI 2 – ĐOẠN QUA THỦ ĐỨC VÀO NĂM 2027**  
**GIẢM ÁP LỰC XE LỚN ĐẾN CÁC TRỤC XUYÊN TRUNG TÂM**



Đoạn 2 và Đoạn 3 nối từ Cầu Phú Hữu đến Gò Dưa (Ra hướng QL1A) vừa được tái khởi động ngày 19/12/2025



# VÀNH ĐAI 3

## Đòn bẩy phát triển kinh tế



### DỰ KIẾN VÀNH ĐAI 3 HOÀN THÀNH KẾT NỐI KHU ĐÔNG TP.HCM VÀO Q2.2026 GIẢM THỜI GIAN DI CHUYỂN LIÊN VÙNG - THỨC ĐẨY KINH TẾ PHÁT TRIỂN



Đoạn 14.7km khu Đông đã được thông xe kỹ thuật 19/12/2025 - Hướng đến điểm nối cao tốc TP.HCM - Long Thành

# SÂN BAY QUỐC TẾ LONG THÀNH

## BIỂU TƯỢNG QUỐC GIA

### DỰ KIẾN GIAI ĐOẠN 1 HOÀN THÀNH VÀO QUÝ 2 NĂM 2026

(GIAI ĐOẠN 1 - KHẢ NĂNG TIẾP ĐÓN ĐẾN 25 TRIỆU LƯỢT KHÁCH VÀ 1.2 TRIỆU TẤN HÀNG HÓA MỖI NĂM)

Phối cảnh dự án từ trên không



Nhà ga với thiết kế điểm nhấn cánh hoa sen đã hình thành



Bay thử kỹ thuật Boeing 787 vào ngày 15/12/2025



# GA METRO THỦ THIÊM

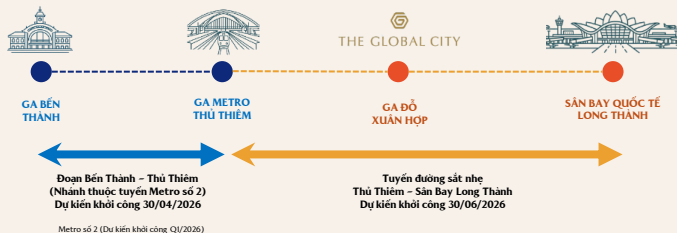
## MẠCH DẪN SIÊU TỐC



Ảnh minh họa

### DỰ KIẾN KHI HOÀN THÀNH

- KẾT NỐI THE GLOBAL CITY ĐẾN SÂN BAY TRONG 20 PHÚT



# TRUNG TÂM TÀI CHÍNH QUỐC TẾ

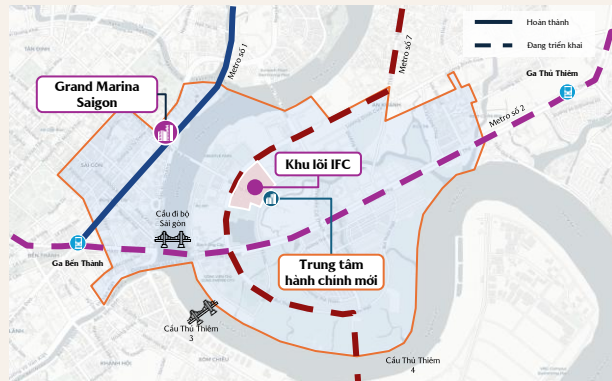
“Bệ phóng” cho nền kinh tế và thị trường Bất động sản Trung tâm TP.HCM



## Tổng quy mô IFC - 898 ha

Phường Sài Gòn: 196 ha  
Phường Bến Thành: 3 ha  
Thủ Thiêm: 699 ha

IFC sẽ thu hút nhiều doanh nghiệp nước ngoài đầu tư vào TP.HCM kéo theo nhu cầu nhà ở tại khu vực trung tâm. Đặc biệt là phân khúc cao cấp và hạng sang.



# KHU LIÊN HỢP THỂ DỤC THỂ THAO QUỐC GIA RẠCH CHIẾC

**Nâng tầm vị thế thể thao của TP.HCM trên bản đồ thể thao khu vực và thế giới**

**KHỞI CÔNG NGÀY 15/01/2026**

**TẦM NHÌN 2030 - BIỂU TƯỢNG QUỐC GIA**

<b>Quy mô</b>	~ 187 ha
<b>Mục tiêu</b>	Hạt nhân nền kinh tế thể thao của TP.HCM
<b>Tổng mức đầu tư</b>	~ 6 tỷ USD
<b>Hạ tầng dự kiến</b>	Sân vận động sức chứa 65.000 - 75.000 chỗ Nhà thi đấu đa năng Các trung tâm TDTT chuyên nghiệp Bệnh viện thể thao Trung tâm hội nghị - Quảng trường



# PHẦN 3

MASTERISE HOMES

KIẾN TẠO TRẢI NGHIỆM XỨNG TẦM



# MASTERISE GROUP

---

**Đồng Hành Cùng Việt Nam Vươn Minh  
Kiến Tạo Tương Lai Bền Vững**

---

# MASTERISE GROUP

## Kiến tạo tương lai bền vững

Với tầm nhìn kiến tạo một hệ sinh thái toàn diện đẳng cấp quốc tế, Masterise Group đang từng bước hiện thực hóa sứ mệnh nâng tầm chất lượng sống và đóng góp vào sự phát triển của quốc gia.

Từ nền tảng vững chắc của Masterise Homes, cùng sự mở rộng sang các lĩnh vực quản lý vận hành bất động sản, khách sạn, hạ tầng đô thị và hạ tầng sân bay, Masterise Group không ngừng hoàn thiện một hệ sinh thái toàn diện, kiến tạo những giá trị thiết thực cho cộng đồng, xã hội và sự phát triển bền vững cho một đô thị hiện đại.

Mỗi dự án là một dấu ấn cho cam kết phát triển bền vững - nơi giá trị sống được nâng tầm, giao thương được kết nối và những di sản dài lâu được vun đắp cho các thế hệ tương lai.

### MASTERISE HOMES



### MASTERISE PROPERTY MANAGEMENT



### MASTERISE HOSPITALITY & ENTERTAINMENT





**QUỐC HỘI THÔNG QUẢ  
MASTERISE GROUP  
ĐẦU TƯ SÂN BAY GIA BÌNH**

---

**Ngày 11/12/2025**



## CẢNG HÀNG KHÔNG QUỐC TẾ GIA BÌNH

Hoàn thành  
**Giai đoạn 1 dự kiến hoàn thành năm 2027**

Tổng mức đầu tư  
**196.000 tỷ đồng**

Diện tích quy hoạch  
**1960 ha**

Công suất giai đoạn 1 đến 2030  
**30 triệu khách/ năm**

Công suất đến 2050  
**50 triệu khách/ năm**

Khởi công  
**Ngày 19/08/2025**

# MASTERISE GROUP

Được giao nghiên cứu và đề xuất đầu tư



**TUYẾN METRO SỐ 3**  
(An Hạ - Hiệp Bình Phước)





## MASTERISE GROUP

Được giao nghiên cứu và đề xuất đầu tư



**CẦU CẦN GIÒ**  
Nhà Bè – Bình Khánh

**CẦU PHÚ MỸ 2**  
TP.HCM – Đồng Nai

Đồng loạt khởi công  
**15/01/2026**

# GIỚI THIỆU VỀ MASTERISE HOMES

Masterise Homes, thành viên của tập đoàn Masterise, là nhà phát triển bất động sản hàng hiệu đẳng cấp quốc tế tiên phong áp dụng các tiêu chuẩn quốc tế trong việc kiến tạo những dự án bất động sản tại Việt Nam và trên toàn cầu.

## BẤT ĐỘNG SẢN HÀNG HIỆU (Branded Residences)



### Grand Marina, Saigon

Khu căn hộ hàng hiệu  
JW Marriott & Marriott lớn nhất thế giới



### The Grand, Hanoi

Khu căn hộ hàng hiệu  
The Ritz-Carlton Residences thứ 5 tại  
Châu Á - Thái Bình Dương



### The Rivus

121 dinh thự hàng hiệu Elie Saab  
độc nhất tại Việt Nam



## BẮT ĐỘNG SẢN CĂN HỘ CAO CẤP

### DÒNG SẢN PHẨM MASTERI



Masteri West Heights, Hà Nội



Masteri Trinity Square, Hà Nội



Masteri Centre Point, TP.HCM



Masteri Grand View, TP.HCM



Masteri Era Landmark, Hà Nội



Masteri Grand Coast, Hà Nội



Masteri Waterfront, Hà Nội



Masteri Lakeside, Hà Nội



Masteri Grand Avenue, Hà Nội



Masteri Rivera Danaang, Đà Nẵng



Masteri Park Place, TP.HCM



Masteri Sky Quarter, Hà Nội

### DÒNG SẢN PHẨM LUMIÈRE



LUMIÈRE Riverside, TP.HCM



LUMIÈRE Boulevard, TP.HCM



LUMIÈRE Orient Pearl, Hà Nội



LUMIÈRE Midtown, TP.HCM



LUMIÈRE Springbay, Hà Nội



LUMIÈRE Prime Hill, Hà Nội



LUMIÈRE Evergreen, Hà Nội



LUMIÈRE Essence Peak, Hà Nội

## BẮT ĐỘNG SẢN THƯƠNG MẠI



Malibu Walk



The Centric

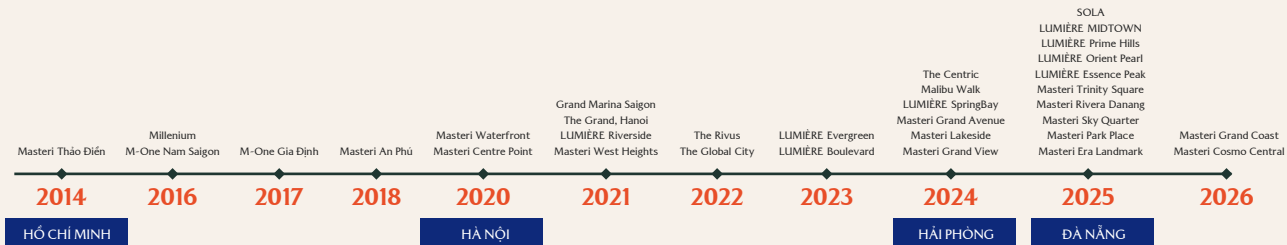
## BẮT ĐỘNG SẢN KHU ĐÔ THỊ



The Global City

# MASTERISE HOMES

## HÀNH TRÌNH 11 NĂM KIẾN TẠO TƯƠNG LAI BỀN VỮNG



# MASTERISE HOMES

## Hành trình 11 năm Kiến Tạo Tương Lai Bền Vững

**27+** Dự án Bất động sản đẳng cấp quốc tế

**3** BRANDED RESIDENCES

**8** LUMIÈRE SERIES  
14.500 căn hộ

**15** MASTERI COLLECTION  
41.200 căn hộ

**30+** Đối tác uy tín trên toàn cầu



**30+** Giải thưởng danh giá quốc tế và trong nước





Masterise Homes tự hào trở thành

TOP 3

THƯƠNG HIỆU BẤT ĐỘNG SẢN  
GIÁ TRỊ HẤT ĐÔNG NAM Á

Theo Brand Finance tổ chức định giá thương hiệu hàng đầu thế giới





**Masterise Homes tự hào trở thành**

**TOP 2**

**THƯƠNG HIỆU BẤT ĐỘNG SẢN  
GIÁ TRỊ NHẤT VIỆT NAM**

Theo Brand Finance tổ chức định giá thương hiệu hàng đầu thế giới



Tại LUXUO Asia Awards 2025

**Best**  
**LUXURY PROPERTY**  
**DEVELOPER**  
**of the Year**

Nhà phát triển bất động sản cao cấp của năm

---



Tại LUXUO Asia Awards 2025

**Best**  
**PROPERTY CAMPAIGN**  
**of the Year**

với chiến dịch Branded Living by Masterise Homes



# PHẦN 4

## THE GLOBAL CITY BIỂU TƯỢNG TRUNG TÂM CHUẨN SỐNG TOÀN CẦU



THE  
GLOBAL  
CITY



BIỂU TƯỢNG  
TRUNG TÂM  
CHUẨN SỐNG TOÀN CẦU  
QUY MÔ 117.4 ha



## International Standard

The Global City là khu đô thị phức hợp chuẩn quốc tế duy nhất tại trung tâm TP.HCM

### Đối tác phát triển hàng đầu thế giới

- Foster + Partners (Định hướng thiết kế kiến trúc và tư vấn thiết kế tổng thể)
- WATG (cảnh quan)

### Vị trí trung tâm đa kết nối

Trung tâm chiến lược, hạ tầng đồng bộ & trọng điểm quốc gia, kết nối nhanh chóng đến Phường Sài Gòn và sân bay quốc tế.

### Mô hình Khu đô thị phức hợp all-in-one quốc tế

- Sở hữu TTTM với quy mô 123,000 m<sup>2</sup>
- 06 trường học tiêu chuẩn quốc tế
- 01 bệnh viện tiêu chuẩn quốc tế

### Vận hành và quản lý theo tiêu chuẩn quốc tế

Được vận hành và quản lý bởi Masterise Property Management

# Global Experience

“The Global City không chỉ mang đến một chỗ ở, mà còn kiến tạo một biểu tượng sống mới của TP.HCM – nơi cảm hứng quốc tế hội tụ cùng bản sắc Việt”

## Cộng đồng giàu kết nối

Cộng đồng tinh hoa, cư dân đa quốc tịch, nhịp sống quốc tế

**Đô thị giàu bản sắc thông qua không gian cảnh quan, văn hóa, vừa giao thoa quốc tế qua sự kiện, lễ hội, hoạt động cộng đồng.**

- Kênh đào nhạc nước lớn nhất Đông Nam Á – dài hơn 2km
- The Global City Speedway (Go Kart)
- Khu thể thao tổng hợp
- Sân tập Golf
- Hội tụ hàng trăm sự kiện và lễ hội quy mô lớn

**Đây là nơi cư dân tìm thấy cảm hứng sống thăng hoa mỗi ngày**

– từ tiện ích xanh cân bằng cuộc sống đến những hoạt động và sự kiện sống động



## Premium Lifestyle Refined

Tái định nghĩa phong cách sống cao cấp dành riêng cho cư dân The Global City

### Trải nghiệm chất sống “Đổi thoại với thiên nhiên” với 450.000 m2 cây xanh và mặt nước

Quy hoạch cảnh quan bởi WATG, bố trí không gian, ánh sáng, gió, tiện ích wellness chăm sóc thể chất và tinh thần cư dân. Đây là minh chứng cho triết lý Vị nhân sinh, lấy con người làm trung tâm.

### Chất lượng dịch vụ vận hành bởi Masterise Property Management theo tiêu chuẩn quốc tế

Đảm bảo dịch vụ quản lý toàn diện, an ninh - tiện ích - chăm sóc cư dân ở đẳng cấp cao nhất.

### Ưu đãi đặc quyền dành riêng cho cư dân Masterise Homes

Sự kiện, dịch vụ, hoạt động gắn kết chỉ dành cho cư dân, là niềm tự hào được sống trong cộng đồng tinh hoa.



Ảnh phối cảnh



## Masterise Homes Expertise

### Masterise Homes

Là nhà phát triển BĐS hàng hiệu kiến tạo dự án chuẩn quốc tế, hợp tác cùng đối tác toàn cầu, tiên phong đưa chuẩn sống thế giới về Việt Nam. (Hợp tác Foster + Partners, WATG, Marriott, Ritz-Carlton, JW Marriott...)

Đã tạo dấu ấn trên toàn quốc, dẫn dắt BĐS tại Việt Nam với 3 phân khúc sản phẩm bao gồm Branded Residence, LUMIÈRE Series, Masteri Collection.



# TẦM NHÌN QUY HOẠCH ĐƯỢC CÔNG NHẬN TOÀN CẦU

## The convergence of energies

### Giao điểm năng lượng giữa khu đô thị biểu tượng

**Masteri Park Place** là giao điểm năng lượng, nơi đón bình minh giữa khu đô thị biểu tượng, ôm trọn 2 mặt nước. Hơn cả một không gian sống, nơi đây định hình phong cách sống đầy năng lượng tiếp sức hành trình sống mới mỗi bình minh. Mỗi phút giây đều là những trải nghiệm sống rực rỡ, mỗi ngày là một bản giao hưởng hoàn hảo, nơi chủ nhân tạo ra dấu ấn riêng và kết nối, chia sẻ cùng cộng đồng văn minh.

**CT 5-6**  
Pinnacle of Luxury Living



## The Art Of Living

### Chất sống tinh anh giữa tâm điểm phồn hoa

**LUMIÈRE Midtown** kế thừa trọn vẹn chất sống tinh anh của LUMIÈRE series – biểu tượng sống tinh anh tại tâm điểm phồn hoa. Là sự giao thoa tinh tế giữa kiến trúc New York hiện đại và thiên nhiên nguyên bản, LUMIÈRE Midtown sở hữu tầm nhìn khoáng đạt vịnh biển tại trung tâm The Global City, cùng triết lý đưa thiên nhiên vào không gian sống, dự án kiến tạo sự cân bằng hoàn hảo giữa nhịp sống sôi động và khoáng lãng thư thái dành cho cộng đồng cư dân tinh anh.

**CT 7-8-9**  
Metropolitan lifestyle



## Flexi-luxury, truly modernista

### Nhịp sống thời thượng tại giao điểm đa sắc màu

Tọa lạc tại vị trí "kim cương" mặt tiền của The Global City, ngay nút giao thoa giữa các tuyến đường huyết mạch trọng điểm, **Masteri Grand View** là phân khu cao tầng đầu tiên đưa chuẩn sống tinh tế hòa nhịp cùng chất sống đô thị sôi động, nơi phong cách sống mang đậm hơi thở văn hóa đa sắc màu, từng bước định hình trải nghiệm sống thời thượng chuẩn quốc tế cho cộng đồng cư dân ưu tú.

## The Urban Harmonizer

Nhóm phân khu CT34 nằm liền kề khu Office và trục đường thương mại, 2 bên là kênh đào nhạc nước, được thiết kế dành cho giới chuyên gia, doanh nhân để cao sự thuận tiện trong công việc lẫn nghỉ ngơi, giúp cân bằng công việc-cuộc sống

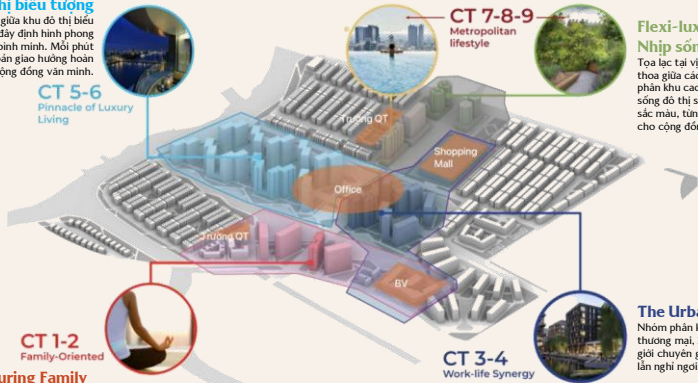
**CT 3-4**  
Work-life Synergy



**CT 1-2**  
Family-Oriented

## The Nurturing Family

Cụm căn hộ hướng đến gia đình, để cao không gian sống tiện nghi cho nhiều thế hệ, với vị trí các tòa CT1-2 gần công viên trung tâm và trường học quốc tế, thiết kế để cao sự ấm cúng, an toàn



QUY HOẠCH  
ĐÔ THỊ  
VỊNH HÂN SINH



# GIẢI THƯỞNG DANH GIÁ



## Asian Pacific Property Award 2025

KHU ĐÔ THỊ  
PHÚC HỢP TỐT NHẤT  
VIỆT NAM 2025

QUY HOẠCH  
TỔNG THỂ TỐT NHẤT  
VIỆT NAM 2025



# DẤU ẤN THE GLOBAL CITY NĂM 2025

TRẢI NGHIỆM QUỐC TẾ  
CHO CỘNG ĐỒNG TINH HOA



ATVCG



SOOBIN CONCERT



QUỐC THIÊN CONCERT



GLOBAL WISHMAS 2025



COUNT DOWN - CHEERS TO 2026



NGÀY HỘI NÓN HỒNG



PINK RUN



PPA TOUR ASIA



METANOIA 3

## THE GLOBAL CITY

QUẢN THỂ ĐÔ THỊ - THỂ THAO  
QUY CHUẨN QUỐC TẾ  
DUY NHẤT TẠI TP.HCM



# PHẦN 5

# MASTERI COSMO CENTRAL

## SỐNG TRỌN VẸN TỪNG NHỊP CỘNG HƯỞNG

An abstract painting with vibrant, layered colors including orange, red, blue, and white. A dark silhouette of a person is visible in the center-right. The overall style is expressive and textured.

# MÀU SẮC "CHUẨN SỐNG TOÀN CẦU" TẠI THE GLOBAL CITY

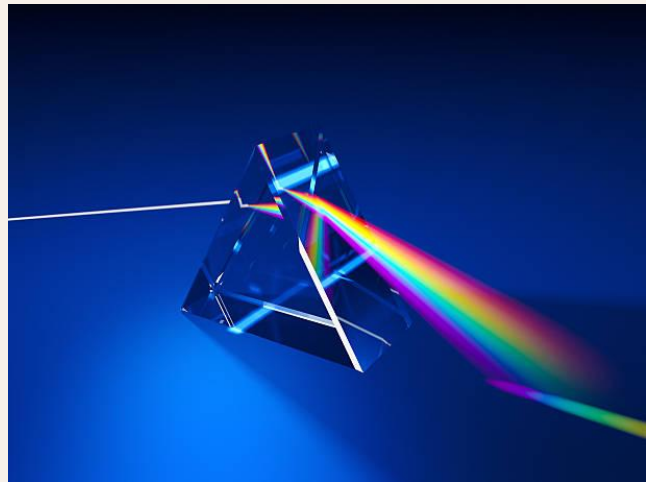
Mang tinh thần Phong cách sống thành thị với "những trải nghiệm sống nuôi dưỡng cảm xúc đô thị"  
Hình thái **hội tụ năng lượng** - **cộng hưởng thăng hoa** mang đến các gam màu khác biệt cho cuộc sống đa chiều và hoàn mỹ

# MASTERI COSMO CENTRAL

## THẤU KÍNH CỘNG HƯỞNG CỦA PHONG CÁCH SỐNG THẾ HỆ MỚI

Trong nhịp chuyển mình của một đô thị toàn cầu,  
**chúng ta cần hơn một nơi để ở – chúng ta cần một  
nơi có thể định hình cách sống của tương lai.**

Tại The Global City, Masteri Cosmo Central trở thành thấu kính tái hiện, khuếch đại và lan tỏa phong cách sống thế hệ mới: một phong cách sống đề cao sự cộng hưởng giữa con người, không gian và trải nghiệm; nơi mọi khoảnh khắc đều mang ý nghĩa; nơi mỗi cá nhân tìm thấy sự kết nối với bản thân, với cộng đồng và với nhịp phát triển của thành phố.





# MASTERI COSMO CENTRAL

## THẤU KÍNH CỘNG HƯỞNG CỦA PHONG CÁCH SỐNG THẾ HỆ MỚI

Ở đây, không gian không chỉ bao bọc chúng ta  
– nó mở rộng tầm nhìn.

Tiện ích không chỉ phục vụ  
– chúng truyền cảm hứng.

Cộng đồng không chỉ sống cạnh nhau  
– họ tạo nên một hệ sinh thái của sáng tạo,  
của văn minh và của những giá trị cùng chia sẻ.



Ảnh phối cảnh

**MASTERI**  
COSMO CENTRAL  
THE GLOBAL CITY

NƠI NHỊP ĐẬP ĐÔ THỊ  
CỘNG HƯỞNG  
ĐA PHƯƠNG

# SỐNG TRỌN VẸN TỪNG NHỊP CỘNG HƯỞNG

SỐNG HIỆU NĂNG  
TỐI ƯU



SỐNG LAN TỎA  
CẢM HỨNG  
VÀ GIÁ TRỊ



Mỗi không gian là một lăng kính mở rộng góc nhìn.  
Mỗi tiện ích là một nguồn cảm hứng được đánh thức.  
Mỗi cư dân là một sắc màu cả tinh được tôn vinh.



SỐNG  
CỘNG HƯỞNG BẢN SẮC

Những mảnh ghép hội tụ, hình thành cộng đồng sáng tạo và văn minh. Cùng sẻ chia giá trị, và tận hưởng những trải nghiệm sống trọn vẹn và đầy cảm hứng mỗi ngày.



# Ngôn ngữ thiết kế TERRA TROPICAL

## SỐNG ĐA SẮC, THÊM CỘNG HƯỞNG

Không dừng lại ở những khối hình quen thuộc, Masteri Cosmo Central bứt phá bằng ngôn ngữ thiết kế Terra Tropical, nhịp điệu đô thị gặp gỡ tinh thần nhiệt đới hiện đại.

Kiến trúc được xếp lớp theo nhiều tầng chuyển động, tạo nên một tổng thể sống động, giàu cảm hứng. Ban công rộng mở cùng hệ cửa kính toàn cảnh phóng tầm mắt ra đại cảnh đô thị sôi động, mở ra sự kết nối liền mạch giữa bên trong và thế giới xung quanh.

Sự cộng hưởng giữa chuẩn sống Masteri Collection và hệ tiện ích quốc tế của The Global City tạo nên một không gian đa sắc và bùng nổ cảm xúc. Kiến trúc giờ đây trở thành nguồn cảm hứng nuôi dưỡng phong cách sống toàn cầu.

(\*) Hình ảnh: phối cảnh Masteri Cosmo Central



Ảnh phối cảnh

# THÔNG TIN DỰ ÁN

## Tên dự án

Masteri Cosmo Central

## Đơn vị phát triển dự án

Masterise Homes®  
Trực thuộc tập đoàn Masterise

## Vị trí

Khu đô thị The Global City  
Đường Đỗ Xuân Hợp, phường Bình Trưng,  
TP. Hồ Chí Minh

## Loại hình dự án

Khu nhà ở kết hợp văn phòng và  
Thương mại dịch vụ

## Loại hình căn hộ

IPN, IPN+, 2PN, 2PN+, 3PN, 4PN,  
Penthouse, Duplex, Penthouse Duplex

## Quy mô dự án

6 tòa tháp từ 19-29 tầng,  
03 tầng khối đế và 02 tầng hầm

## Hình thức sở hữu

Sở hữu lâu dài  
(Áp dụng đối với khách hàng  
quốc tịch Việt Nam)

## GAO ĐIỂM KẾT NỐI

Tọa lạc ngay điểm giao thoa chiến lược, kế cận hệ tiện ích thương mại - giải trí - giao thương sôi động của khu đô thị quốc tế The Global City



### Vị thế trung tâm Central position

**05** Phút/Mins  
Thảo Điền  
Thao Dien

**10** Phút/Mins  
Trung tâm Tài chính  
Quốc tế Thủ Thiêm  
Thu Thiem International  
Financial Center

**15** Phút/Mins  
Trung tâm Phường Bến Thành,  
phố đi bộ Nguyễn Huệ  
Ben Thanh Ward, Nguyen Hue Walking Street

**30** Phút/Mins  
Sân bay quốc tế Tân Sơn Nhất  
Sân bay quốc tế Long Thành  
Tan Son Nhat International Airport  
Long Thanh International Airport

### Trái tim của The Global City The heart of The Global City

**01** Phút đi bộ/Mins walk  
Khu phố thương mại SOHO sôi động  
Kênh đào nhạc nước lớn nhất  
Đông Nam Á  
SOHO Commercial District  
The largest al fresco musical fountain in  
South East Asia

**05** Phút đi bộ/Mins walk  
Trung tâm thương mại  
Bệnh viện chuẩn quốc tế  
Hệ thống trường học quốc tế  
Shopping Mall  
International Hospital  
International School System

# CỘNG HƯỞNG GIÁ TRỊ MỌI TIỆN ÍCH TRONG CÙNG MỘT KHÔNG GIAN

## Tiện ích khu vực công viên

- 01 Sân đón
- 02 Khố để thương mại
- 03 Không gian cafe ngoài trời
- 04 Ghế nghỉ ngơi ngoài trời
- 05 Không gian Co-working
- 06 Tiểu cảnh thác nước
- 07 Đường dạo bộ
- 08 Khu vực BBQ
- 09 Khu vực vui chơi trẻ em
- 10 Khu vực hút thuốc
- 11 Sân thể thao
- 12 Đường chạy bộ
- 13 Đường xe đạp
- 14 Không gian đón tiếp & thư giãn đầu khu
- 15 Lounge nổi ven kênh cảnh quan
- 16 Công viên thú cưng cao cấp
- 17 Pavillion ngắm cảnh
- 18 Không gian tiếp cận mặt nước và bến kayak riêng
- 19 Thăm cỏ thiền - yoga và thái cực quyền
- 20 Thăm cỏ ven sông
- 21 Pavillion BBQ ngoài trời
- 22 Không gian picnic ven sông
- 23 Quảng trường mở trung tâm



## Tiện ích đặc quyền cư dân

- 24 Hồ bơi vô cực
- 25 Bể sục Jacuzzi
- 26 Hồ bơi gia đình
- 27 Khu vực tắm nắng
- 28 Khu vực thư giãn cạnh hồ bơi
- 29 Khu vực Yoga

# HỆ TIỆN ÍCH CẢNH QUAN





# HỆ TIỆN ÍCH TRONG NHÀ ĐẶC QUYỀN

## SẢNH CƯ DÂN

Ngay từ bước chân đầu tiên, cư dân được chào đón trong không gian sang trọng, tinh tế, nơi mỗi chi tiết được chăm chút để mang tới cảm giác thư thái như lời chào đón ấm áp.



Ảnh phối cảnh

## HỆ TIỆN ÍCH TRONG NHÀ ĐẶC QUYỀN

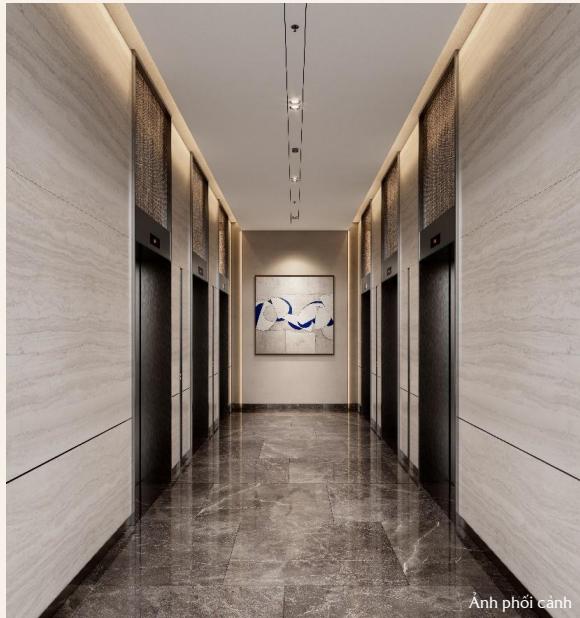
### BUSINESS LOUNGE

Được thiết kế với dấu ấn riêng biệt, chú trọng chất lượng hoàn thiện cao cấp, tạo nên không gian làm việc – tiếp khách tinh tế, góp phần nâng tầm trải nghiệm sống và phong cách của cư dân

# HỆ TIỆN ÍCH TRONG NHÀ ĐẶC QUYỀN

## SẢNH CHỜ THANG MÁY

Sảnh chờ thang máy được thiết kế bởi các đối tác hàng đầu thế giới, nổi bật với dấu ấn riêng và chất lượng hoàn thiện cao cấp, góp phần nâng tầm không gian sống.





## HỆ TIỆN ÍCH TRONG NHÀ ĐẶC QUYỀN

**PHÒNG GYM**



## HỆ TIỆN ÍCH TRONG NHÀ ĐẶC QUYỀN

**CO-WORKING SPACE**



# HỆ TIỆN ÍCH TRONG NHÀ ĐẶC QUYỀN

## THƯ VIỆN

(\*) Hình ảnh phối cảnh kiến trúc

## MASTERI COLLECTION

### CĂN HỘ 2 PHÒNG NGỦ



# MASTERI COLLECTION

## CĂN HỘ 3 PHÒNG NGỦ



**TỔNG MẶT BẰNG TẦNG**  
**TOÀ B1 - TẦNG 5-17**

Overall Floor Plan | Tower B1 - Floors 5-17



**MẶT BẰNG**  
**TẦNG ĐIỂN HÌNH**  
**TÒA B1**

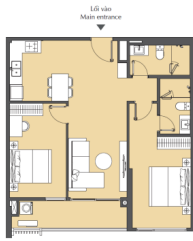
# MẶT BẰNG CĂN HỘ ĐIỂN HÌNH - TÒA B1



Căn hộ  
**1 PHÒNG NGỦ**  
Diện tích tim tường  
54.6 m<sup>2</sup>  
Diện tích thông thủy  
49.6 m<sup>2</sup>



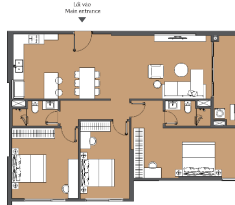
Căn hộ  
**1 PHÒNG NGỦ+**  
Diện tích tim tường  
56.7 m<sup>2</sup>  
Diện tích thông thủy  
51.7 m<sup>2</sup>



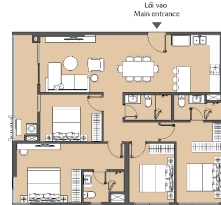
Căn hộ  
**2 PHÒNG NGỦ**  
Diện tích tim tường  
80.8 m<sup>2</sup>  
Diện tích thông thủy  
74.7 m<sup>2</sup>



Căn hộ  
**2 PHÒNG NGỦ+**  
Diện tích tim tường  
81.8 m<sup>2</sup>  
Diện tích thông thủy  
75.2 m<sup>2</sup>



Căn hộ  
**3 PHÒNG NGỦ**  
Diện tích tim tường  
121.3 m<sup>2</sup>  
Diện tích thông thủy  
113.7 m<sup>2</sup>



Căn hộ  
**4 PHÒNG NGỦ**  
Diện tích tim tường  
119.1 m<sup>2</sup>  
Diện tích thông thủy  
110.6 m<sup>2</sup>

**TỔNG MẶT BẰNG TẦNG**  
**TOÀ B2 - TẦNG 12B-17**

Overall Floor Plan | Tower B2 - Floors 12B-17



MẶT BẰNG TẦNG  
ĐIỂN HÌNH  
**TÒA B2**



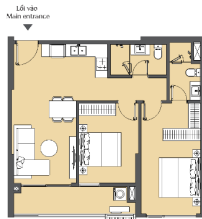
# MẶT BẰNG CĂN HỘ ĐIỂN HÌNH - TÒA B2



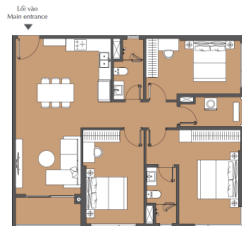
Căn hộ  
**1 PHÒNG NGỦ**  
Diện tích tim tường  
53.3 m<sup>2</sup>  
Diện tích thông thủy  
48.4 m<sup>2</sup>



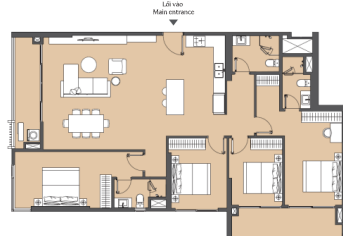
Căn hộ  
**1 PHÒNG NGỦ+**  
Diện tích tim tường  
57.7 m<sup>2</sup>  
Diện tích thông thủy  
53.4 m<sup>2</sup>



Căn hộ  
**2 PHÒNG NGỦ**  
Diện tích tim tường  
76.1 m<sup>2</sup>  
Diện tích thông thủy  
69.9 m<sup>2</sup>



Căn hộ  
**3 PHÒNG NGỦ**  
Diện tích tim tường  
103.1 m<sup>2</sup>  
Diện tích thông thủy  
95.3 m<sup>2</sup>



Căn hộ  
**4 PHÒNG NGỦ**  
Diện tích tim tường  
153.9 m<sup>2</sup>  
Diện tích thông thủy  
143.1 m<sup>2</sup>

CHÂN DUNG KHÁCH HÀNG

# THỂ HỆ TRẺ & THỂ HỆ TƯ DUY TOÀN CẦU



Ảnh minh họa



Ảnh minh họa



Ảnh minh họa

## CHÂN DUNG KHÁCH HÀNG MỤC TIÊU

**Nhóm tuổi:** 25-45

**Tình trạng:** Đa phần đã lập gia đình trẻ (1-2 con nhỏ), hoặc đang trong giai đoạn chuẩn bị ổn định tổ ấm đầu tiên.

**Nghề nghiệp:** Quản lý cấp trung/cao, chuyên gia, doanh nhân, founder startup, người làm việc trong môi trường MNCs hoặc ngành sáng tạo - tài chính - công nghệ.

**Thu nhập:** Khá - cao, có năng lực tích lũy ổn định nhưng vẫn trong giai đoạn đầu tăng trưởng tài sản.

**Địa bàn sinh sống:** TP.HCM - Khu vực Thủ Đức, Quận 2, Quận 7, Phú Nhuận, Bình Thạnh. Ưu tiên các khu đô thị quy hoạch tốt, tiện ích hoàn chỉnh, thuận tiện di chuyển tới trung tâm.

## LỐI SỐNG & HÀNH VI TIÊU DÙNG

Hướng tới **cuộc sống chất lượng, cân bằng và hiệu năng cao** coi ngôi nhà không chỉ là nơi ở mà là "hệ sinh thái sống" giúp tái tạo năng lượng, phát triển bản thân và nuôi dưỡng cảm xúc.

Lưu tiên **không gian sống hiện tại - kết nối - lành mạnh**, hài hòa giữa công việc - gia đình - bản thân (đúng tinh thần Living Synergy).

Thích **trải nghiệm đa chiều**, từ tiện nghi công nghệ, cảnh quan sống xanh, cho đến kết nối cộng đồng văn minh và năng động.

Thích các thương hiệu mang tinh thần **tinh tế, thông minh, thân thiện và có chiều sâu nhân văn** hơn là phô trương vật chất.

Đề cao **sự ổn định lâu dài**, nhưng vẫn cần yếu tố **đổi mới, sáng tạo và truyền cảm hứng**.

## ĐỘNG CƠ & GIÁ TRỊ SỐNG

Tìm kiếm sự **cân bằng giữa công việc - cuộc sống - cảm xúc nội tại**.

Muốn tạo dựng môi trường sống giúp **phát triển bản thân và nuôi dưỡng thế hệ kế tiếp**.

Coi ngôi nhà như **một nền tảng của sự thịnh vượng toàn diện** - nơi mọi khía cạnh (an cư, sức khỏe, kết nối xã hội, phát triển tinh thần) cùng hòa quyện.

Quan tâm đến **giá trị bền vững, an toàn, cộng đồng có chiều sâu nhân văn** và chuẩn sống quốc tế.

## GIÁ TRỊ NỔI BẬT TẠO NÊN

Nhịp đập đô thị  
Cộng hưởng đa phương  
Tại Masteri Cosmo Central

### HIỆU NĂNG

01

#### VỊ TRÍ

Vị trí giao điểm trung tâm The Global City – Kết nối đa phương thức.

02

#### HỆ TIỆN ÍCH

Hệ tiện ích tối ưu hoá cuộc sống hiện đại mang tới trải nghiệm hai nhịp (sống và làm việc) trong cùng một không gian.

### CỘNG HƯỞNG

03

#### THE GLOBAL CITY

Chất sống đồng điệu  
cân bằng, tổng hoà cùng chuẩn sống toàn cầu

04

#### THIẾT KẾ DỰ ÁN

Thiết kế hiện đại cộng hưởng trong sự hài hoà  
tiện nghi sống và công việc.

### LAN TOẢ

05

#### CỘNG ĐỒNG

Hội tụ cộng đồng sống trẻ hiệu năng nhất mang đến  
những giá trị cộng hưởng kết nối tới cộng đồng

06

#### MASTERI COLLECTION

Dấu ấn chất sống thành thị năng lượng và lan toả  
từ sự tập Masteri

## PHẦN 6

# CHÍNH SÁCH KHẢO SÁT VÀ GIÁ KHẢO SÁT DỰ KIẾN

CHÍNH SÁCH KHẢO SÁT

EARLY BIRD

KHÁCH HÀNG  
THÔNG THƯỜNG

Dành cho Quý Khách Hàng có nguyện vọng và hoàn thiện  
thủ tục khảo sát đến hết ngày 31/03/2026

-10%

CHÍNH SÁCH KHẢO SÁT

EARLY BIRD

CƯ DÂN  
MASTERISE HOMES (\*)

cho Quý Cư dân có nguyện vọng và hoàn thiện thủ tục  
khảo sát đến hết ngày 31/03/2026

-20%

(\*) Việc xác định cư dân Masterise Homes được thực hiện theo quy định trong  
chính sách bán hàng được ban hành

CHÍNH SÁCH KHẢO SÁT

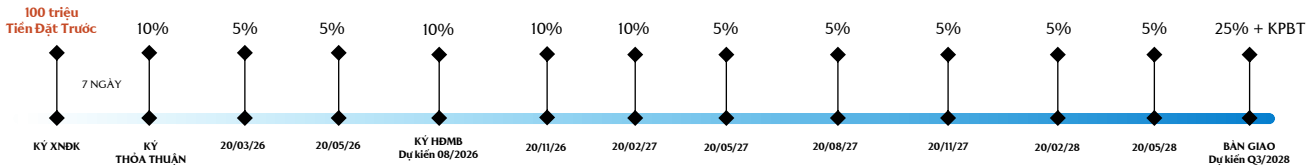
HỖ TRỢ  
PHÍ QUẢN LÝ

24 THÁNG

Kể từ ngày Chủ Đầu Tư gửi thông báo bàn giao Căn hộ

(\*) Chính sách áp dụng tại từng thời điểm ban hành của Chủ đầu tư

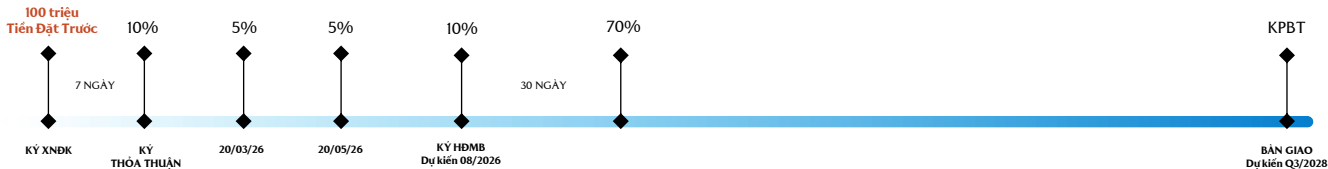
# CHÍNH SÁCH KHẢO SÁT DỰ KIẾN THANH TOÁN TIẾN ĐỘ



HỖ TRỢ **-7.0%**

(\*) Chính sách áp dụng tại từng thời điểm ban hành của Chủ đầu tư

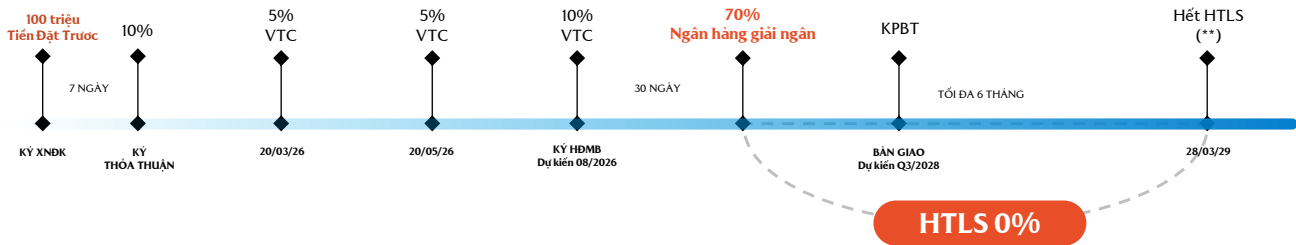
# CHÍNH SÁCH KHẢO SÁT DỰ KIẾN THANH TOÁN SỚM



HỖ TRỢ **-14%**

(\*) Chính sách áp dụng tại từng thời điểm ban hành của Chủ đầu tư

# CHÍNH SÁCH KHẢO SÁT DỰ KIẾN VAY VỐN HTLS 70%



(\*) Chính sách áp dụng tại từng thời điểm ban hành của Chủ đầu tư

(\*\*) Lãi suất 0% áp dụng kể từ ngày giải ngân đầu tiên đến hết 06 tháng tính từ ngày đủ điều kiện bàn giao theo thông báo bàn giao của Chủ đầu tư nhưng không vượt quá 28/03/2029.

# NƠI NHỊP ĐẬP ĐÔ THỊ CỘNG HƯỞNG ĐA PHƯƠNG

Khởi đầu từ đa phương...

...hội tụ bằng rung cảm

...để thấy mình đang thực sự "về nhà".

COSMO  
CENTRAL